



## Bois énergie :

### Aides pour particulier :

- Prêt à Taux Zéro.
- Crédit d'impôt de 40 % sur le matériel en 2009.
- Département : 2000 € pour une installation avec un silo.
- T.V.A 5,5 % sur installation d'un chauffage au bois.
- Aide ANAH selon conditions de ressources.

Conception VOUS LOIRE 02 41 50 57 68 - Photo: Atlabois et D.R.

#### Renseignements complémentaires :

PAYS SAUMUROIS

[www.pays-saumurois.fr](http://www.pays-saumurois.fr)

CESBRON Thomas

02 41 59 71 95

Email : [contact@pays-saumurois.fr](mailto:contact@pays-saumurois.fr)



# Le bois , en Layon-Saumurois

## Une énergie d'avenir



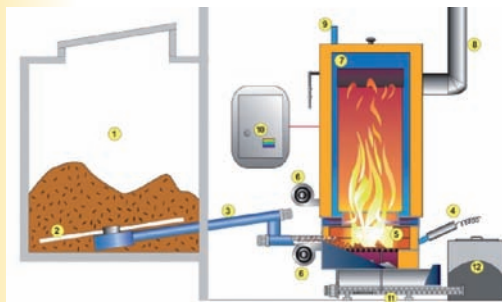
N°2

# Bois énergie

## la biomasse, les agro-ressources

**Contrairement aux idées reçues, l'espace boisé augmente chaque année en France. Les gisements de bois, qu'ils soient issus de l'exploitation des forêts, des résidus d'élagages ou des déchets de scieries sont insuffisamment valorisés.**

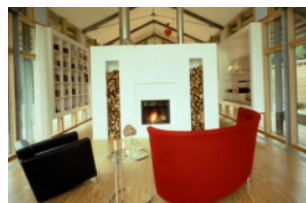
Utilisé dans un appareil de chauffage performant (poêle, insert, ou chaudière), le bois est un moyen économique de chauffage. En revanche, un feu d'agrément dans une cheminée à foyer ouvert ne permet pas un chauffage efficace et se révèle relativement coûteux si le bois n'est pas autoproduit (10 % de rendement seulement).



Ainsi, pour se chauffer correctement au bois, l'utilisation d'un appareil de chauffage performant proposant un rendement de combustion élevé est vivement conseillé. La cheminée à foyer fermé (ou insert) offre un rendement de combustion raisonnable situé entre 30 % et 50 %.

Autre appareil, plus performant et plus efficace encore, le poêle à bûches. Ce dernier offre un rendement de combustion entre 50 % et 80 %. Il est souvent moins cher à l'installation qu'une cheminée classique. Ce mode de chauffage en maison individuelle est appelé à se développer.

Dernier système, plus complet, la chaudière bois offre des rendements entre 75 % et 90 %. Elle permet d'assurer les besoins de chauffage et d'eau chaude sanitaire.



De plus en plus répandue dans l'habitat individuel, elle nécessite une surveillance régulière pour le chargement du foyer ou du silo. Sur la durée de vie de la chaudière, le coût à l'usage est le plus intéressant parmi les autres sources d'énergies (gaz, fioul, électricité). Pour ces chaudières, les formes fréquemment utilisées sont celles de bois déchiqueté ou transformé en plaquettes issues de résidus d'exploitation d'élagage.

**Rien ne se perd tout se recycle !**

Exemple :

Pour la production de chauffage et l'eau chaude sanitaire d'une maison de 140 m<sup>2</sup>, répondant à la RT 2005 (c'est à dire 110kWh/m<sup>2</sup>/an).

La consommation énergétique pour le chauffage et ECS de cette maison s'élève à 15400kWh.

	<b>Electricité</b> (0,108 €/kWh)	<b>Fioul</b> (0,066 €/kWh) condensation	<b>Gaz</b> (0,0835 €/kWh) condensation	<b>Bois Granulé</b> (0,044 €/kWh)	<b>Bois Plaquette</b> (0,020 €/kWh)
<b>Investissement chaudière (€)</b>	2 000 €	4 000 €	4 000 €	10 000 €	12 000 €
<b>Crédit d'impôt (€)</b>	0 €	1 000 € (25%)	1 000 € (25%)	4 000 € (40%)	4 800 € (40%)
<b>Investissement total avec main d'œuvre (€)</b>	<b>3 000 €</b> dont 1 000 € pour la main d'œuvre	<b>6 000 €</b> dont 3 000 € pour la main d'œuvre	<b>6 000 €</b> dont 3 000 € pour la main d'œuvre	<b>10 000 €</b> dont 4 000 € pour la main d'œuvre	<b>11 200 €</b> dont 4 000 € pour la main d'œuvre
<b>Coût annuel de l'énergie (€)</b>	1 663 €/an	1 016 €/an	1 286 €/an	677 €/an	308 €/an

